

TÊTE D'ALÉSAGE ZMAC ADVANCED

Nos Tête d'alésage ZMAC Advanced avec un design d'épaulement de leur cartouche plaquette en double contact fournissent fiabilité et performance pour alésages profonds et alésages haute vitesse.

CARACTERISTIQUES

- Support d'épaulement unique à double contact
- Haute précision avec réglage simple au micron
- Stabilité et rigidité supérieurs
- Solutions modulables ou Cartouche simple pour gros diamètres
- Existe aussi en aluminium pour haute vitesse

Gamme Modulaire - $\varnothing 15.9 \sim 180.5\text{mm}$

Gamme Gros Diamètre - $\varnothing 140 \sim 595\text{mm}$

Cône - BT/MBT/NBT/HSK/IT/NIT/POLYGONE

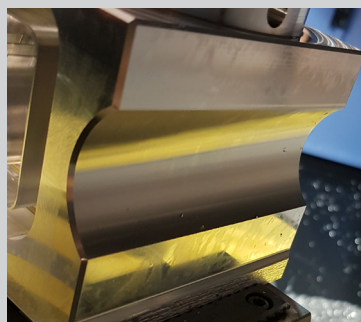


Large choix de plaquettes

Nous offrons un large choix de plaquettes/géométries afin de répondre au maximum d'applications.



Alésage aluminium intermittent



Diamètre/Profondeur	105mm
Vitesse surface	400m/min
Diamètre	0.75mm
Avance par dent	0.1mm

Alésage de finition

1. Cartouche en soutien pendant tout l'usage
2. Arrosage en standard
3. Cartouche de plaquette avec filetage intégré de haute précision (HRC50-55)= micro-réglage aisé



TÊTE D'ALÉSAGE DJ

Avec ses 2 types de Têtes suivant le diamètre souhaité, les Têtes DJ offrent une versatilité dans les faibles diamètres. Le système permet d'acquérir une précision micrométrique et offre plusieurs diamètres différents en changeant l'outil.

CARACTERISTIQUES

- Versatile et facile d'utilisation
- Corps en carbure pour absorber les vibrations
- Réglage simple et direct
- Compatibilité entre les divers outils d'alésage
- Entretoise de réduction DJ8 - 16mm vers 10mm

Capacité d'alésage

Ø3 à 50mm

Cône

BT/MBT/NBT/HSK/IT/NIT/POLYGONE



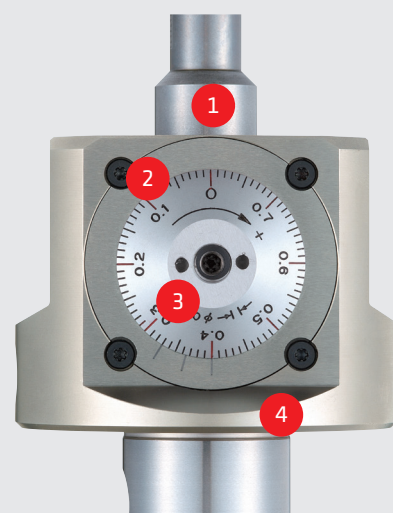
Outils d'alésage DJ

La gamme d'outils DJ antivibratoire en carbure est disponible soit à l'unité ou en coffret.



Système à réglage multi-came

1. Une gamme extensible avec une large variété d'outils d'alésage
2. Réglage au micron simple et facile
3. Graduation au cadran 0.01mm/ vernier à 0.005mm
4. Se monte sur toute machine via Cône de Base NIKKEN Q26 modulaire



TÊTE D'ALÉSAGE RAC ADVANCED

Les Têtes d'alésage RAC offrent une rigidité absolue et une grande précision, surtout grâce au contact parfait entre la cartouche et le corps de la Tête. Cette robustesse sûre permet d'opérer des alésages de grandes capacités pour ébauches et semi-finitions.

CARACTERISTIQUES

- Les deux cartouches sont en appui mutuel
- Idéal pour double usinage et étagé (option)
- Plusieurs types de cartouches et plaquettes

Capacité d'alésage - Ø25 ~ 130mm

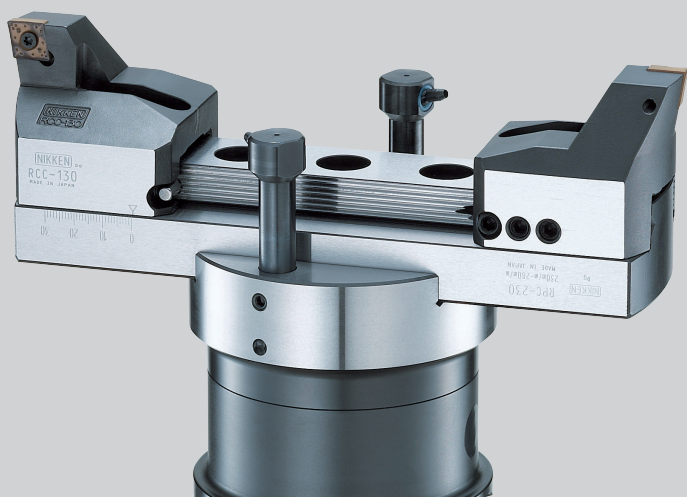
Capacité Gros diamètre - Ø130 ~ 580mm

Cône - BT/MBT/NBT/HSK/IT/NIT/POLYGONE



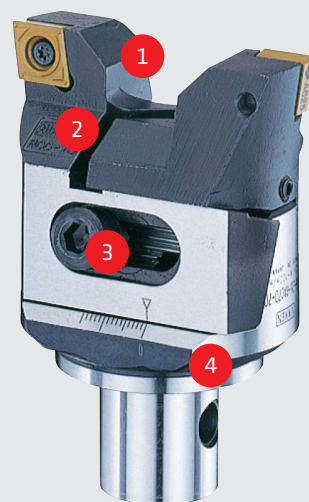
Corps RAK/RPC & plaquettes

Capacité Ø130~580mm notre système RAK s'adapte facilement. Cette solution vient en rajout aux Têtes standards RAC. Aussi disponibles pour les Têtes ZMAC avec contre-poids, toutes ces Têtes peuvent être configurées avec arrosage au centre.



PERFORMANCE & RIGIDITE

1. Double usinage avec cartouches auto support
2. Précision avec rectifications en "V" NIKKEN
3. Plusieurs options de cartouches différentes adaptables
4. Se monte sur toute machine via Cône de Base NIKKEN Q26 modulaire



TÊTE D'ALÉSAGE DIGITALE eMAC

Les Têtes d'alésage digitales eMAC NIKKEN sont très simple d'utilisation et pour leur réglage. Le diamètre souhaité est assuré facilement, vite et précis.



Capacité modulaire - Ø6 ~ 200mm

Cône - BT/MBT/NBT/HSK/IT/NIT/POLYGON

ALESAGE COMPLET ALUMINIUM eMAC

Capacité Ø130~580mm, notre système BALANCE-CUT est adapté. Cette solution obtient la plupart des atouts du RAC standard avec sa rigidité mais pour des diamètres plus importants. Disponible aussi pour ZMAC avec contre-poids, toutes ces Têtes peuvent être configurées avec arrosage au centre.



Diamètre/ Profondeur d'usinage	60mm/ 20mm
Vitesse	400m/min
Diamètre	0.75mm
Avance par dent	0.1mm

Réglage digitale

1. Une seule touche pour "ON" et "RESET" et changer entre mm/pouce
2. Vis de réglage
3. Résolution de l'écran digitale Ø2µm
4. Se monte sur toute machine via Cône de Base NIKKEN Q26 modulaire

